



El ambiente
es de todos

Minambiente

BOLETÍN HIDROMETEOROLÓGICO DE LA MOJANA

Bogotá D.C, 24 de enero de 2020
Hora de la actualización: 12:00 HLC

BOLETÍN No: 058

CONTENIDO

1. CONDICIONES METEOROLÓGICAS

1.1 CONDICIONES METEOROLÓGICAS PRECEDENTES

1.2 CONDICIONES METEOROLÓGICAS ACTUALES

1.3 PRONÓSTICO METEOROLÓGICO DIARIO

2. CONDICIONES HIDROLÓGICAS

2.1 CONDICIONES HIDROLÓGICAS ANTECEDENTES

2.2 CONDICIONES HIDROLÓGICAS ACTUALES

2.2.1 SUBZONA HIDROGRÁFICA DEL RÍO SAN JORGE - CUENCA ALTA

2.2.2 SUBZONA HIDROGRÁFICA DEL RÍO SAN JORGE - CUENCA BAJA

2.2.3 SUBZONA HIDROGRÁFICA DEL RÍO NECHÍ - CUENCA BAJA

2.2.4 DIRECTOS AL BAJO CAUCA - CIÉNAGA LA RAYA ENTRE EL RÍO NECHÍ Y EL BRAZO DE LOBA

2.2.5 DIRECTOS AL CAUCA ENTRE PTO. VALDIVIA Y RÍO NECHÍ

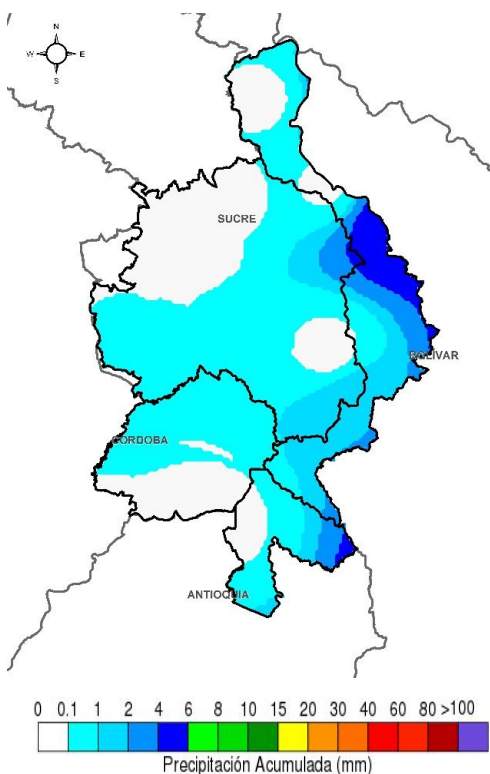
2.2.6 DIRECTOS AL BAJO MAGDALENA ENTRE EL BANCO Y EL PLATO

El Centro Regional de Pronóstico y Alertas Tempranas de la Mojana - CRPA La Mojana, busca fortalecer el sistema de alertas tempranas a través de un continuo monitoreo de las condiciones hidrometeorológicas, la generación de pronósticos meteorológicos y la difusión de alertas para la comunidad y los diferentes sectores productivos de la región.

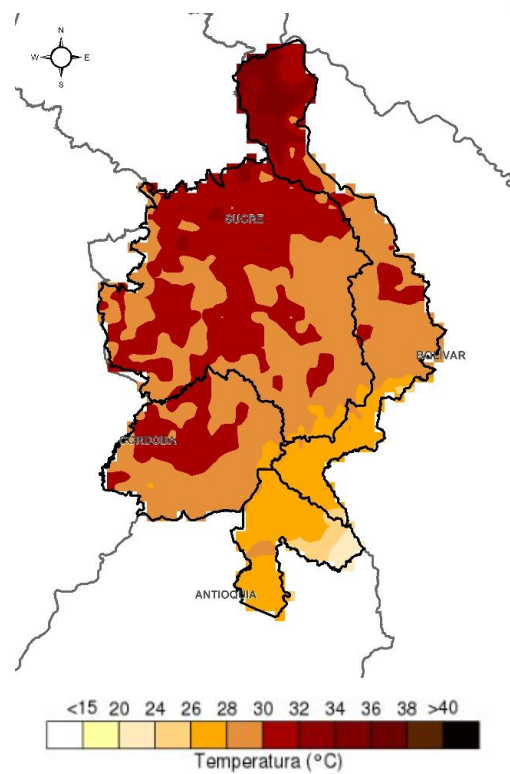
Esta iniciativa hace parte de los proyectos "Reducción del riesgo y la vulnerabilidad frente al cambio climático en la región de La Depresión Momposina", financiado por el *Adaptation Fund* y "*Mojana, clima y vida*", financiado por el Fondo Verde del Clima, implementados por el Ministerio de Ambiente, el Fondo de Adaptación y el PNUD, en alianza con CORPOMOJANA e IDEAM.



1.1 CONDICIONES METEOROLÓGICAS ANTECEDENTES

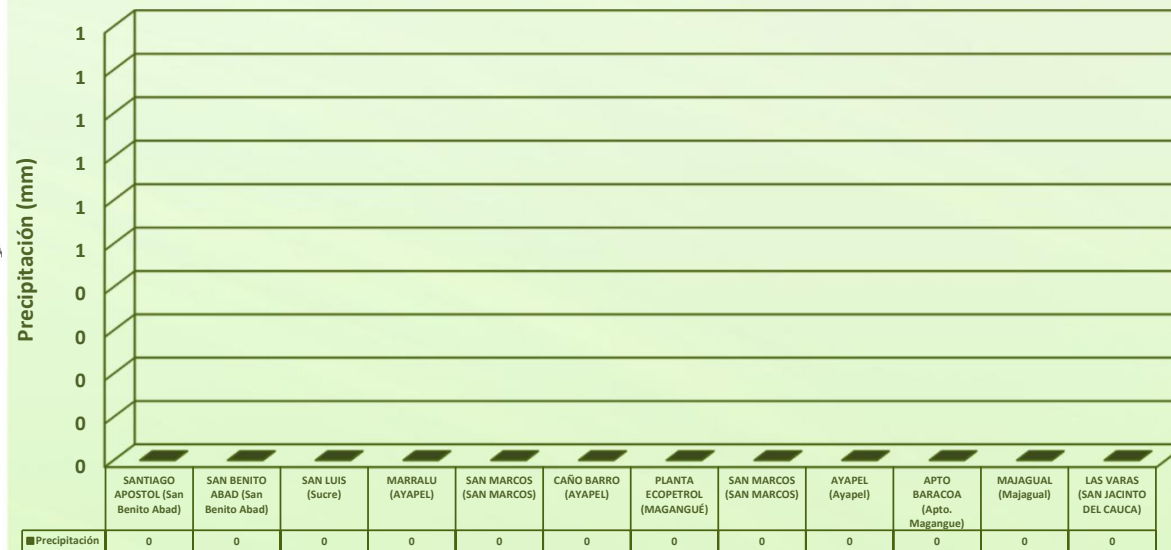


Estimación de Precipitación acumulada
25/01/2020(07:00)-26/01/2020 (07:00).
Fuente: IDEAM



Temperatura superficial Máxima por
estimación Satelital 25/01/2020
Fuente: IDEAM

Lluvia registrada 25 de enero de 2020

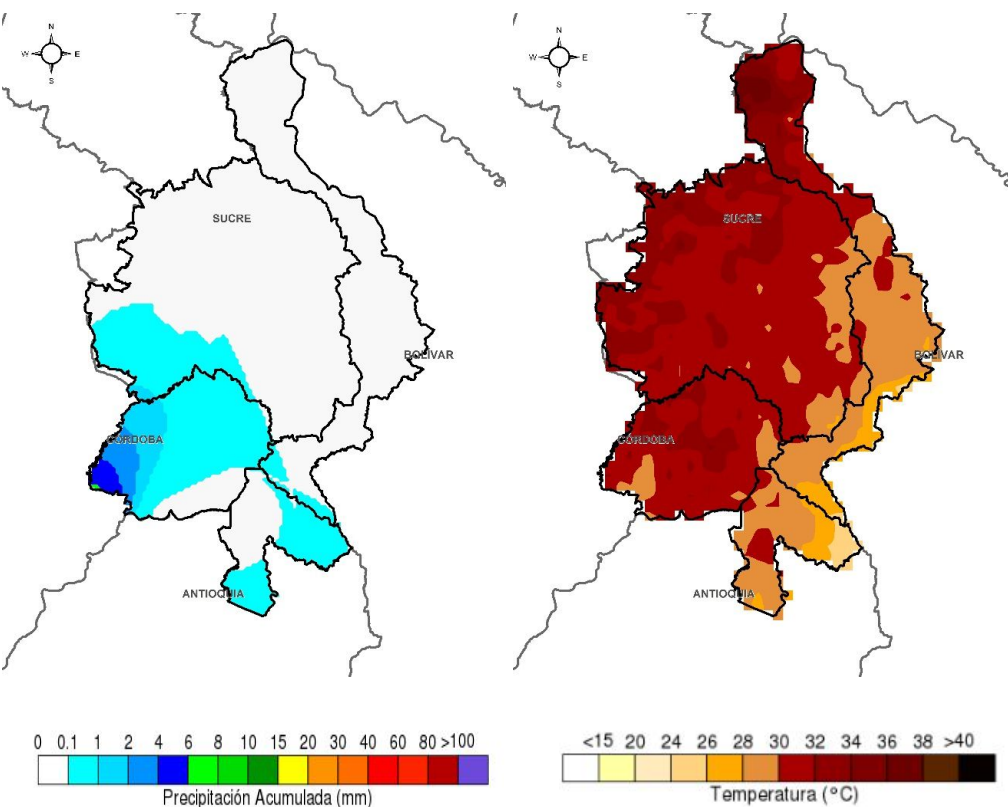


RESUMEN DE CONDICIONES PARA EL DÍA 25 DE ENERO

Precipitación: Predominio de buen tiempo se observó el día sábado, las estaciones no registraron precipitación.

Temperatura: Se registró una temperatura máxima de 35,1°C a las 15:00 horas y una mínima de 23,6°C en horas de la madrugada del domingo. La zona más cálida se ubicó al norte.

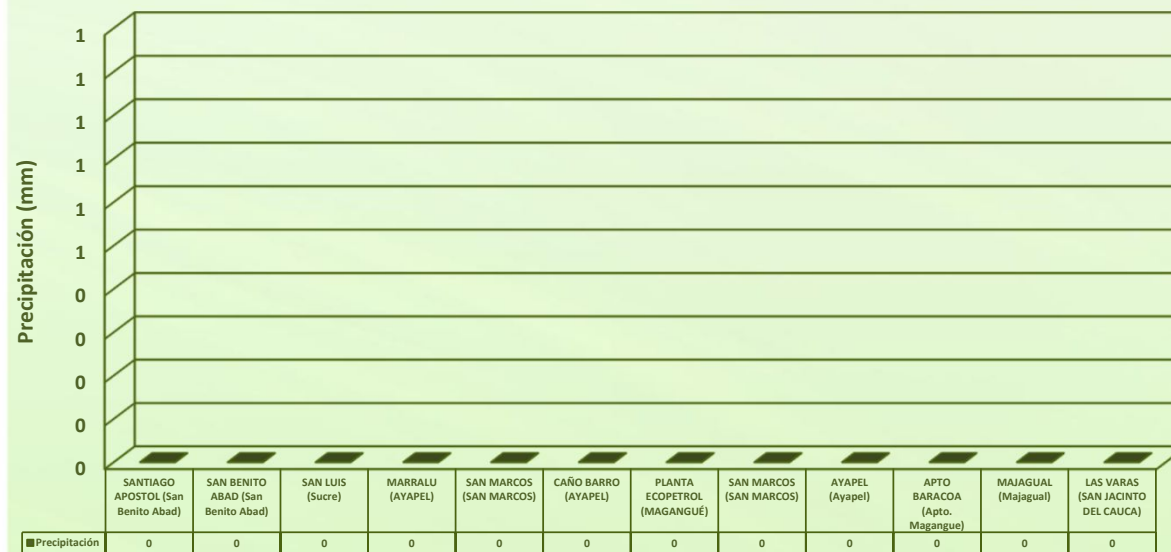
1.1 CONDICIONES METEOROLÓGICAS ANTECEDENTES



Estimación de Precipitación acumulada
26/01/2020(07:00)-27/01/2020 (07:00).
Fuente: IDEAM, 2020

Temperatura superficial Máxima por
estimación Satelital 26/01/2020
Fuente: IDEAM, 2020

Lluvia registrada 26 de enero de 2020



RESUMEN DE CONDICIONES PARA EL DÍA 26 DE ENERO

Precipitación: A finales de la tarde de ayer se registraron lluvias dispersas alrededor de La Mojana, . Las estaciones no registraron lluvia.

Temperatura: Se registró una temperatura máxima de 35,7°C a las 15:00 horas y una mínima de 25,5°C en horas de la madrugada del lunes. La zona más cálida se ubico al Occidente de La Mojana.

1.2 CONDICIONES METEOROLÓGICAS ACTUALES

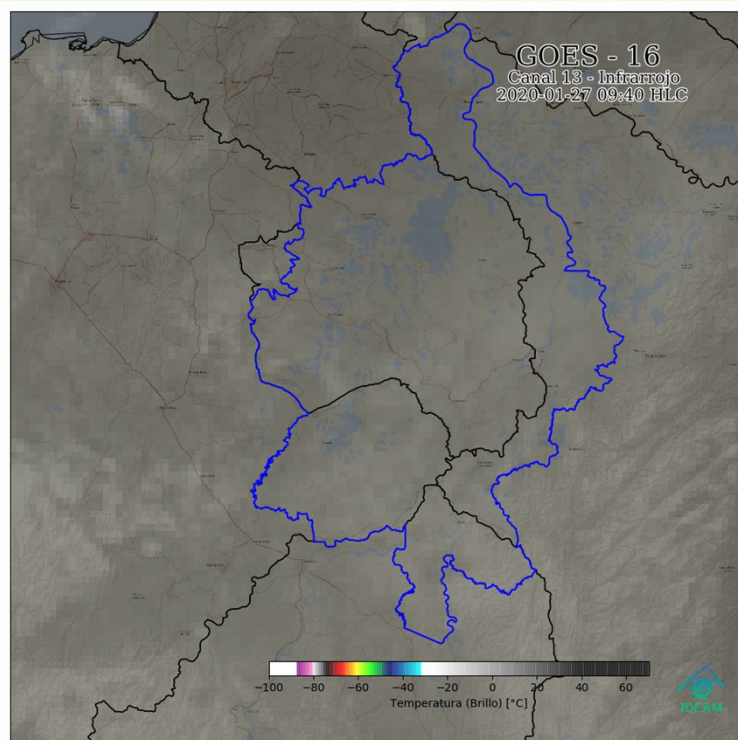


Imagen de satélite IR 09:10 HLC
Fuente: IDEAM

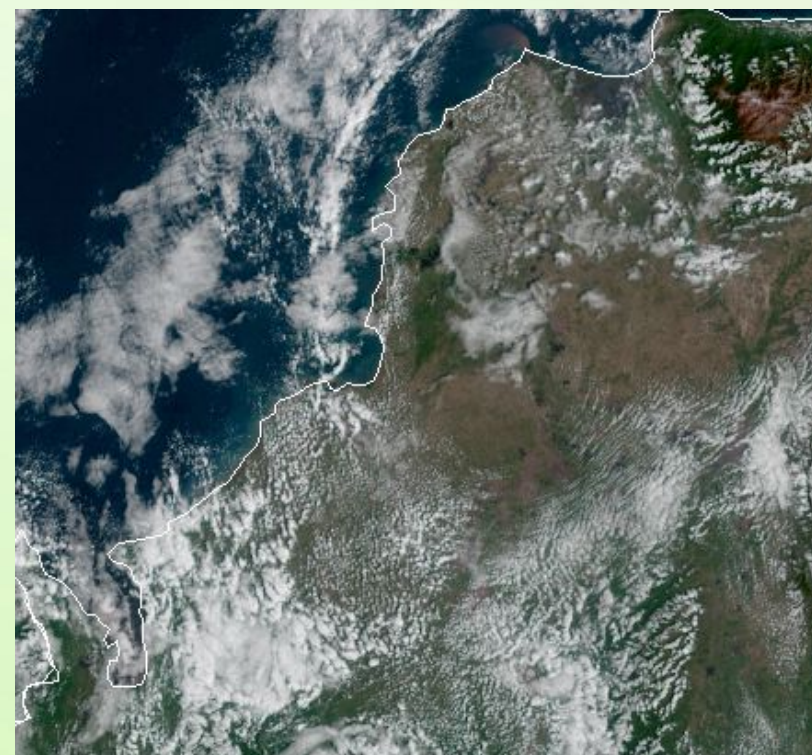


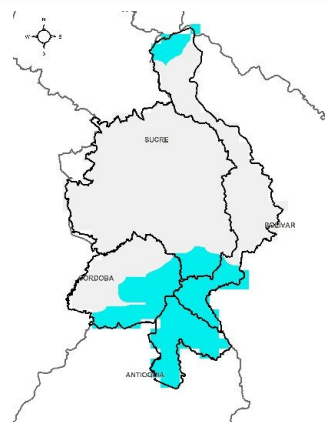
Imagen de satélite GeoColor 09:10HLC
Fuente: NOAA

Recientemente nubes bajas cubren el cielo mojanero.

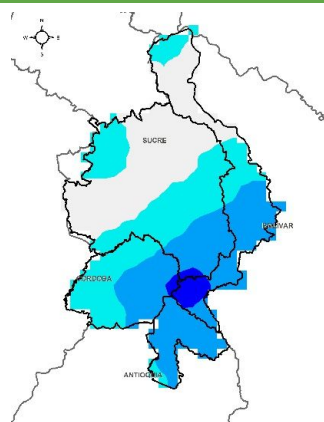
1.3 PRONÓSTICO METEOROLÓGICO



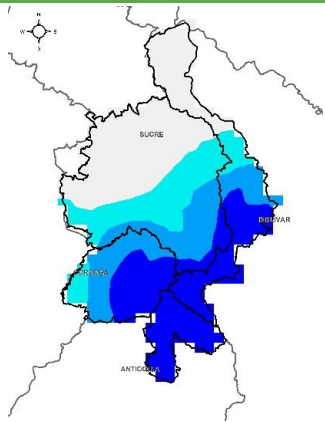
TARDE DEL 27 DE ENERO



NOCHE DEL 27 DE ENERO



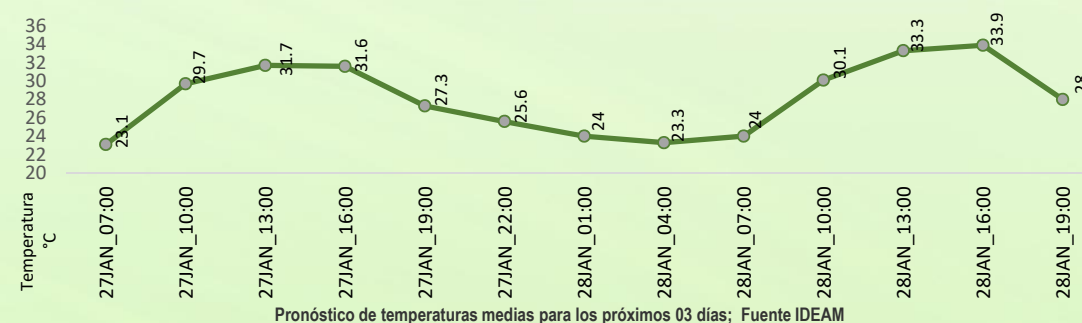
ACUMULADO 27 AL 28 DE ENERO



ACUMULADO 28 AL 29 DE ENERO



Día	Jornada	Temperatura Máxima	Nubosidad	Tipo de Precipitación	Probabilidad de Lluvia(%)
LUNES 27 de enero	Tarde	33°C	Despejado	Sin lluvias	10%
	Noche	27,3 °C	mayormente cubierto	Lluvias	70%

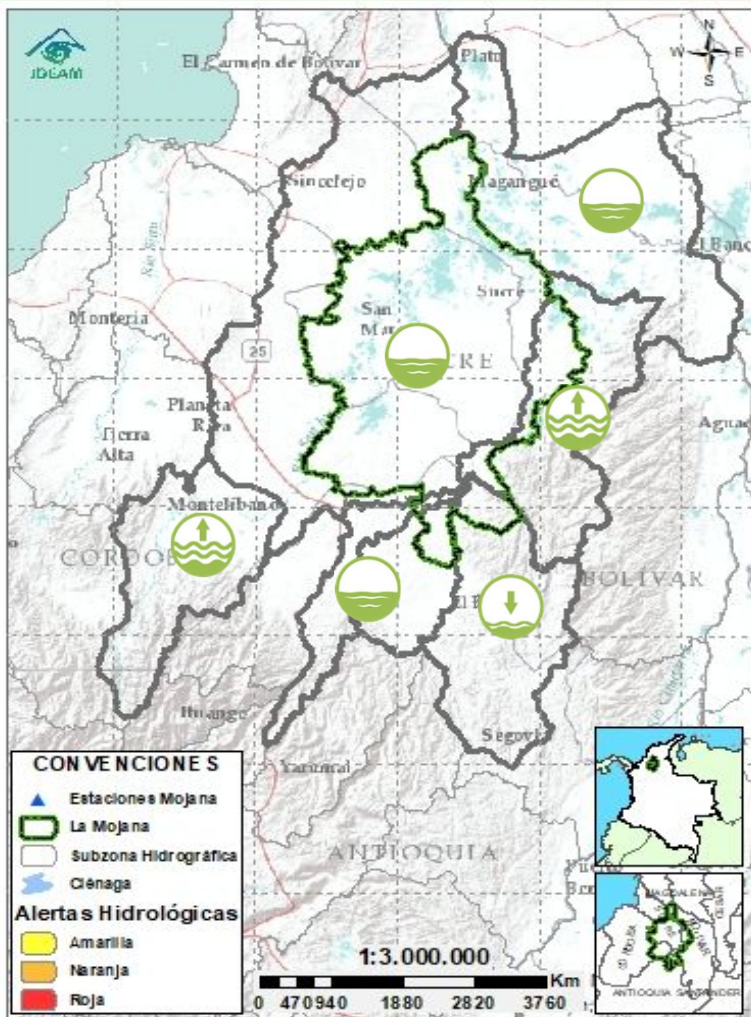


PRONÓSTICO PARA EL 27 Y 28 DE ENERO

Precipitación: En la tarde de hoy predominarán las condiciones de buen tiempo sobre el territorio mojanero; en la noche y madrugada se prevé cielo mayormente cubierto acompañado de algunas lluvias esporádicas.

Temperatura: Durante la tarde de hoy se pronostica una temperatura máxima de 35°C sobre Mojana Bolivarenses y mínima de 24°C en la madrugada del día de mañana sobre Bajo Cauca. Las sensaciones térmicas máximas para los siguientes dos días oscilarán entre los 37°C y 39°C.

2.1 CONDICIONES HIDROLÓGICAS ANTECEDENTES



Condiciones hidrológicas actuales para el 26/01/2020

CONVENCIONES DE TERMINOS HIDROLÓGICOS

	Lluvias	Lluvias antecedentes intensas o continuas y/o pronóstico de las mismas, las cuales pueden generar crecientes súbitas en los ríos principales y sus afluentes.
	Descenso	Condición de disminución de niveles.
	Ascenso	Condición de aumento de niveles.
	Creciente súbita	Fenómeno natural que se presenta en los ríos de montaña como consecuencia de la ocurrencia de lluvias intensas o torrenciales en zonas de alta pendiente del cauce principal y sus afluentes.
	Tránsito de crecientes	Es el desplazamiento de una onda de crecienta de aguas arriba hacia aguas abajo de la corriente.
	Creciente por desembalse	Proceso de tránsito del flujo de agua por descarga controlada desde un embalse.
	Inundación	Aumento en los niveles y/o caudales de los cuerpos de agua que superan la capacidad máxima de transporte o modificación de la sección transversal que la reduce, ocasionando el desbordamiento e inundación de sus zonas aledañas.
	Niveles estables	No se presentan fluctuaciones considerables de nivel del cuerpo de agua.



Alerta ROJA

PARA TOMAR ACCIÓN Advierte a los sistemas de prevención y atención de desastres sobre la amenaza que puede ocasionar un fenómeno con efectos adversos sobre la población, el cual requiere la atención inmediata por parte de la población y de los cuerpos de atención y socorro. Se emite una alerta sólo cuando la identificación de un evento extraordinario indique la probabilidad de amenaza inminente y cuando la gravedad del fenómeno implique la movilización de personas y equipos, interrumpiendo el normal desarrollo de sus actividades cotidianas.



Alerta NARANJA

PARA PREPARARSE Indica la presencia de un fenómeno. No implica amenaza inminente y como tanto es catalogado como un mensaje para informarse y prepararse. El aviso implica vigilancia continua ya que las condiciones son propicias para el desarrollo de un fenómeno, sin que se requiera permanecer alerta.

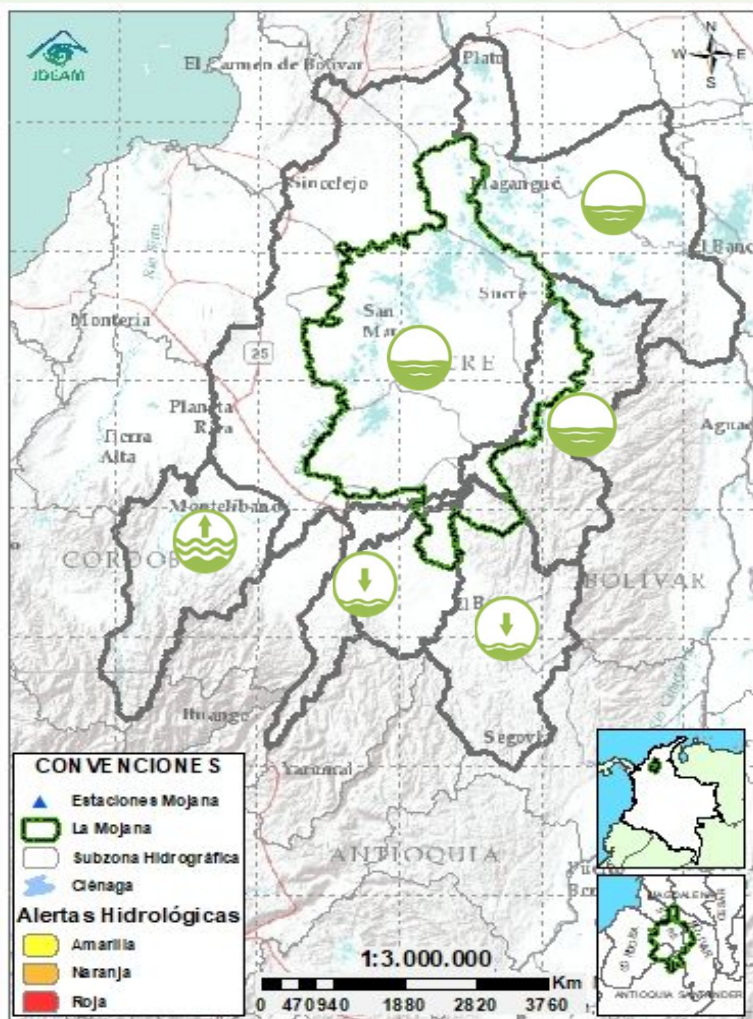


Alerta AMARILLA

PARA INFORMARSE Es un mensaje oficial por el cual se difunde información. Por lo regular se refiere a eventos observados, registrados o registrados y puede contener algunos elementos de pronóstico a manera de orientación. Por sus características pretéritas y futuras difiere del aviso y de la alerta, y por lo general no está encaminado a alertar sino a informar.

SIN ALERTA La información que se suministra se encuentra fuera de los umbrales de alerta.

2.2 CONDICIONES HIDROLÓGICAS ACTUALES



Condiciones hidrológicas actuales para el 27/01/2020

Descripción condiciones hidrológicas: Se observa descenso de los niveles, con algunas fluctuaciones, en el río Cauca (entre Puerto Valdivia y río Nechí) y en la cuenca baja del río Nechí, así mismo se presenta ascenso ligero de los niveles en la cuenca alta del río San Jorge, se prevé que dichos niveles se estabilicen a lo largo del día. Para la cuenca baja del río San Jorge, bajo Cauca (entre el río Nechí y Brazo de Loba) y Bajo Magdalena (entre el Banco y El Plato) persisten los niveles estables condición que se mantendrá durante el día.

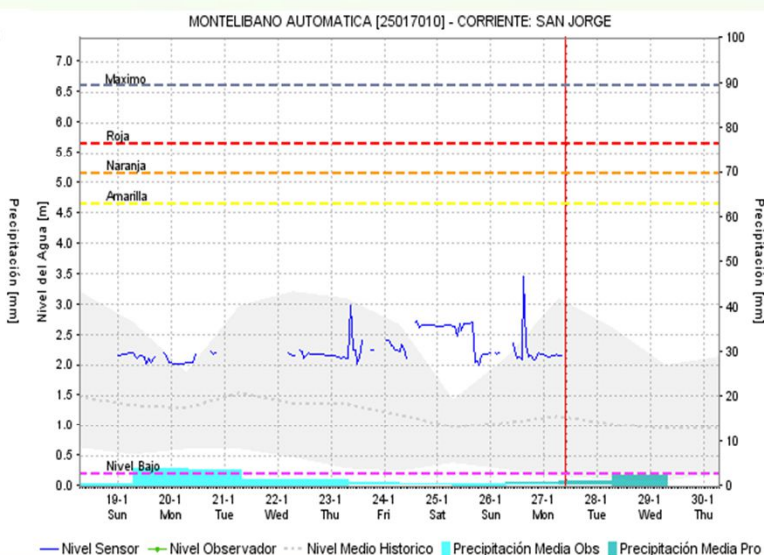
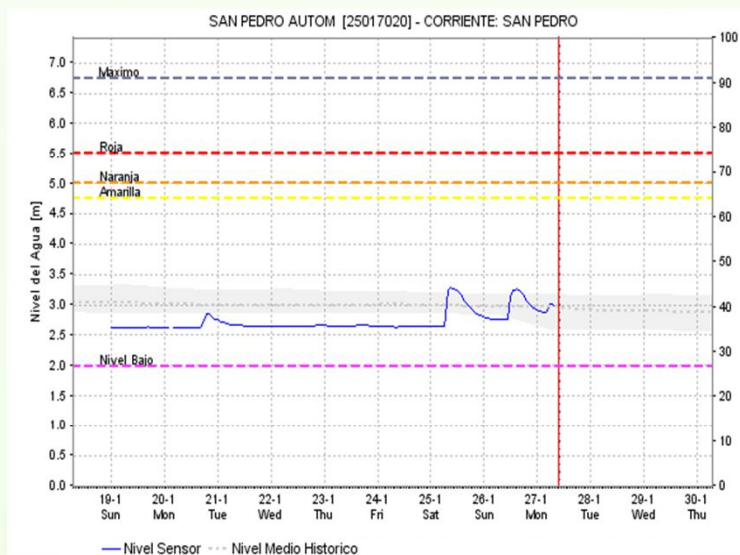
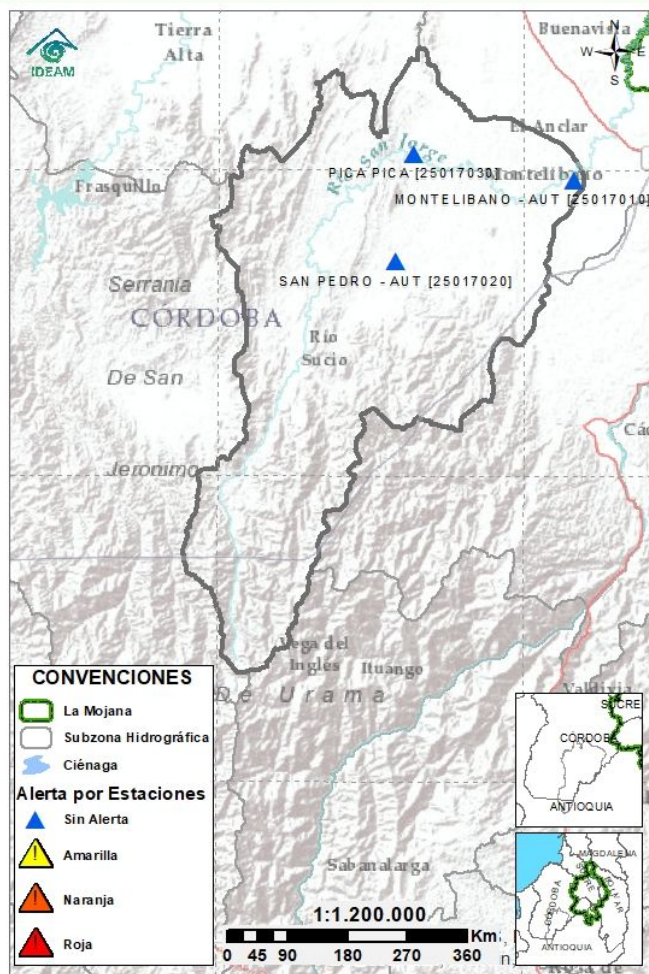
Alerta	Zona Hidrográfica	Subzona o Cuenca Hidrográfica	Descripción de la alerta hidrológica
Sin alerta	Bajo Magdalena-Cauca – San Jorge	Cuenca alta del río San Jorge	Ligero incremento de los niveles en la cuenca alta del río San Jorge y en su tributario el río San Pedro, se prevé que los mismos se estabilicen durante el día de hoy
Sin alerta	Bajo Magdalena-Cauca – San Jorge	Cuenca baja del río San Jorge	Se presentan niveles estables en el río San Jorge, así como en el sistema de ciénagas y caños asociados.
Sin alerta	Bajo Magdalena-Cauca – San Jorge	Directos al bajo Cauca-Ciénaga La Raya entre el río Nechí y Brazo de Loba	Se observan niveles estables, con tendencia al descenso, en el río Cauca a la altura de los municipios de Nechí (Antioquia), San Jacinto del Cauca (Bolívar), Guaranda, Majagual (Sucre), Achí (Bolívar) y en el sector La Raya - Brazo de Loba.
Sin alerta	Nechí	Cuenca baja del río Nechí	Se presenta descenso en los niveles del río Nechí en su cuenca baja
Sin alerta	Cauca	Directos al Cauca entre Pto. Valdivia y río Nechí	Se observa descenso gradual de los niveles en el río Cauca entre los municipios de Puerto Valdivia y Nechí.
Sin alerta	Bajo Magdalena	Directos Bajo Magdalena entre el Banco y Plato	Niveles estables en el río Magdalena, en el tramo comprendido entre las poblaciones de Coyongal y Magangué.

Nota 1: Las alertas hidrológicas pueden ser corregidas y/o actualizadas en el futuro. No representa una certificación oficial del IDEAM.

Nota 2: Es probable que los eventos hidrológicos reportados en las alertas emitidas no se estén presentando sobre los ríos principales sino sobre sus afluentes.

Nota 3: El IDEAM recomienda a la población ribereña estar muy atentos al comportamiento de los niveles de los ríos y atender las recomendaciones que la Unidad Nacional de Gestión del Riesgo de Desastres (UNGRD) emita para la implementación de medidas de contingencia ante posibles afectaciones por desbordamientos e inundaciones.

2.2.1 SUBZONA HIDROGRÁFICA DEL RÍO SAN JORGE CUENCA ALTA



Subzona
hidrográfica

Alerta

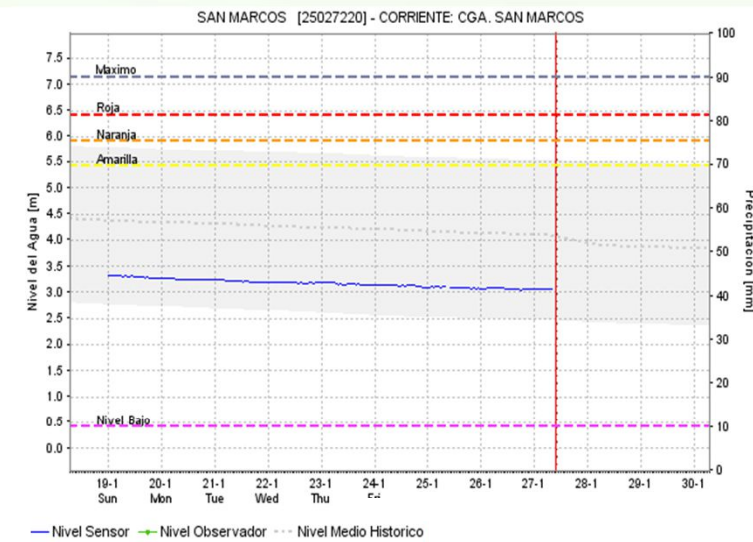
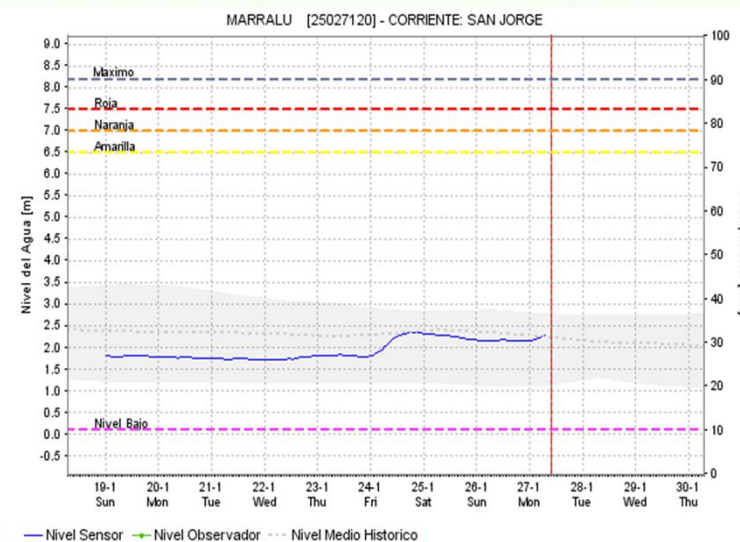
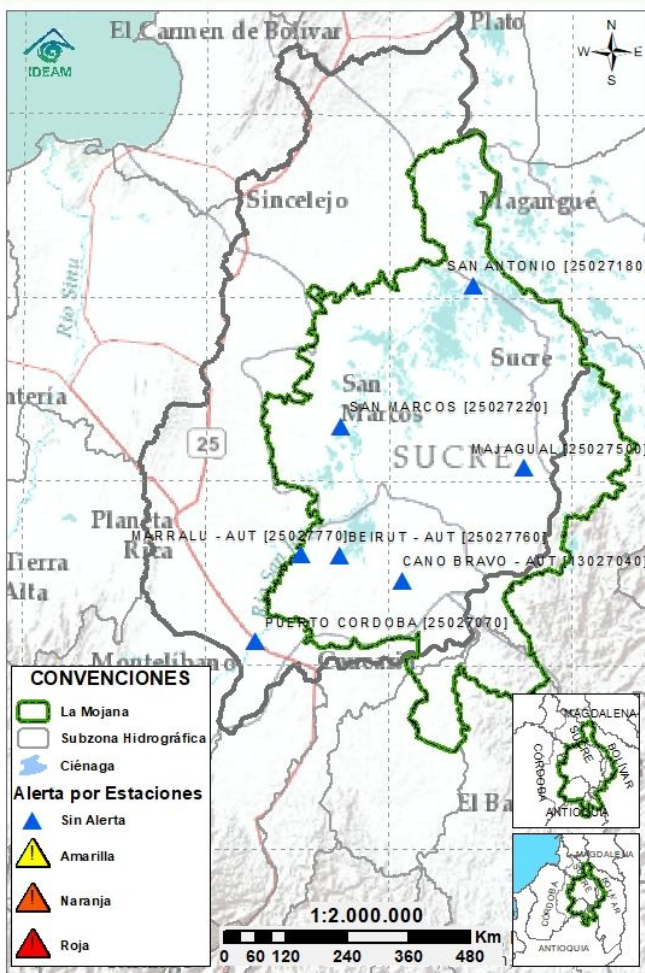
Descripción

Cuenca alta
del río San
Jorge

**Sin
alerta**

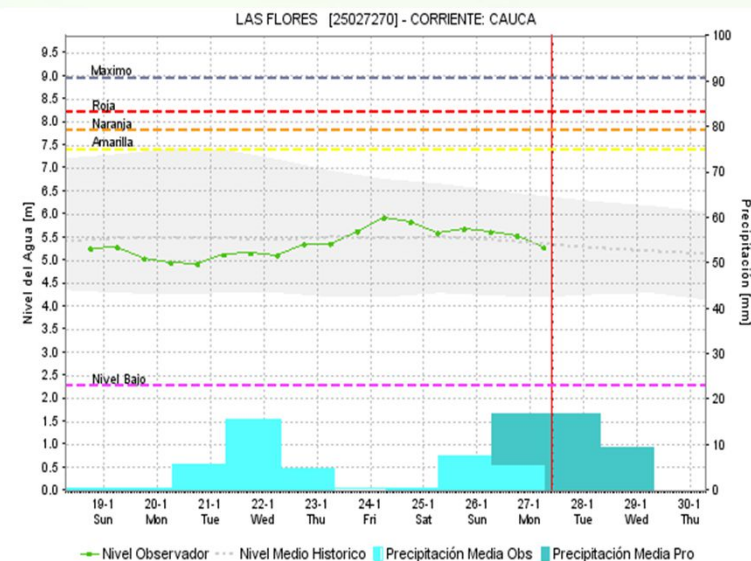
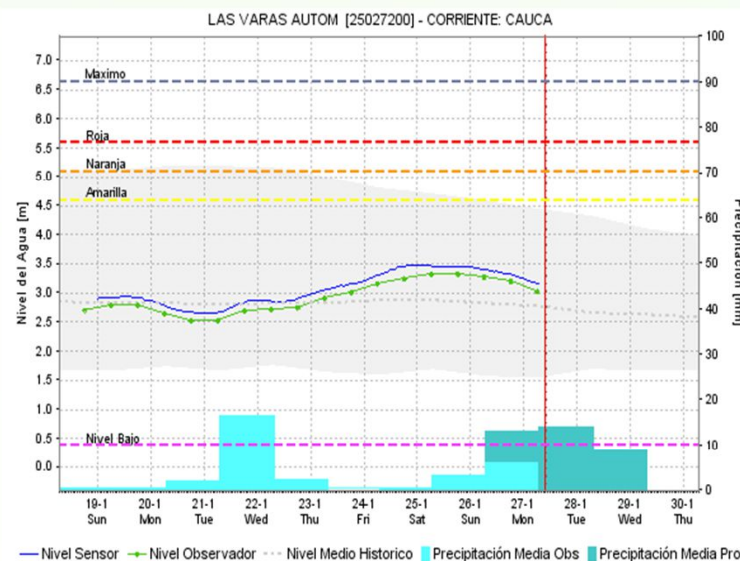
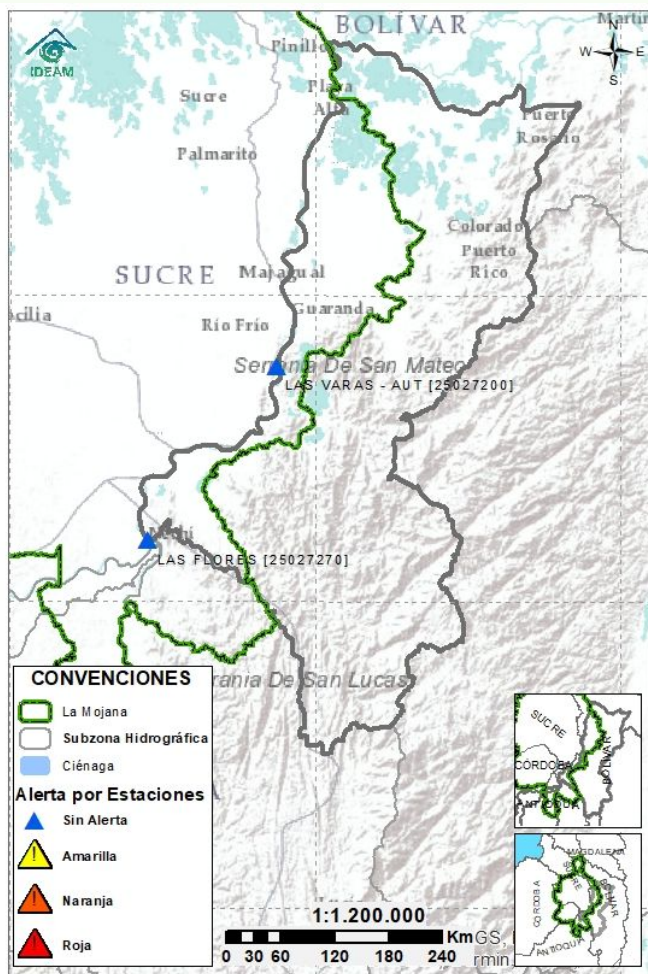
Ligero incremento de los niveles en la cuenca alta del río San Jorge y en su tributario el río San Pedro, se prevé que los mismos se estabilicen durante el día de hoy

2.2.2 SUBZONA HIDROGRÁFICA DEL RÍO SAN JORGE CUENCA BAJA



Subzona hidrográfica	Alerta	Descripción
Cuenca baja del río San Jorge	Sin alerta	Se presentan niveles estables en el río San Jorge, así como en el sistema de ciénagas y caños asociados.

2.2.3 DIRECTOS AL BAJO CAUCA - CIÉNAGA LA RAYA ENTRE EL RÍO NECHÍ Y EL BRAZO DE LOBA



Subzona
hidrográfica

Alerta

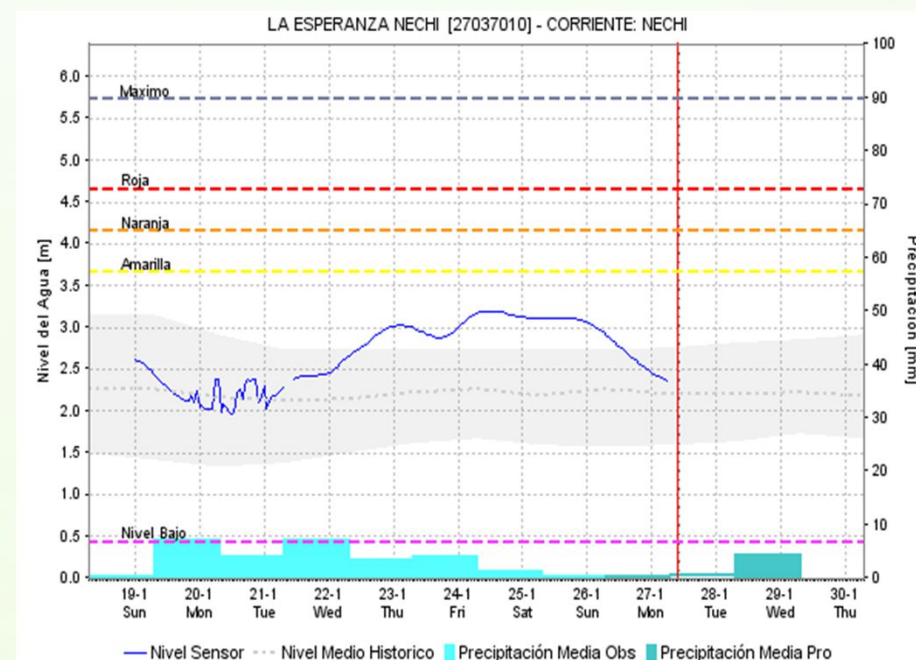
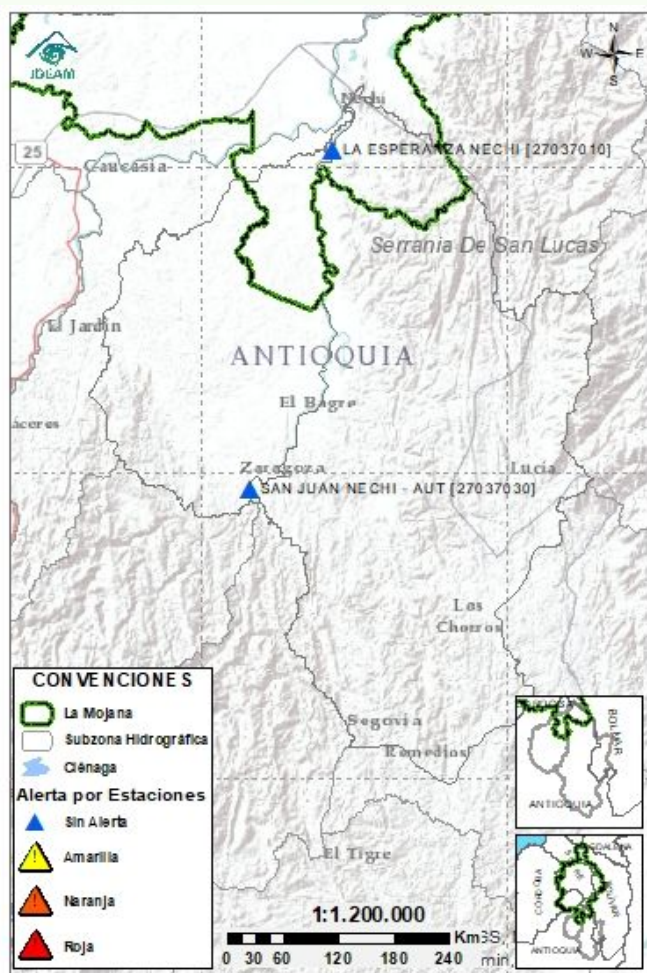
Descripción

Directos al bajo
Cauca- Ciénaga
La Raya entre el
río Nechí y
Brazo de Loba

Sin
alerta

Se observan niveles estables, con tendencia al descenso, en el río Cauca a la altura de los municipios de Nechí (Antioquia), San Jacinto del Cauca (Bolívar), Guaranda, Majagual (Sucre), Achi (Bolívar) y en el sector La Raya - Brazo de Loba.

2.2.4 SUBZONA HIDROGRÁFICA DEL RÍO NECHÍ CUENCA BAJA



Subzona
hidrográfica

Alerta

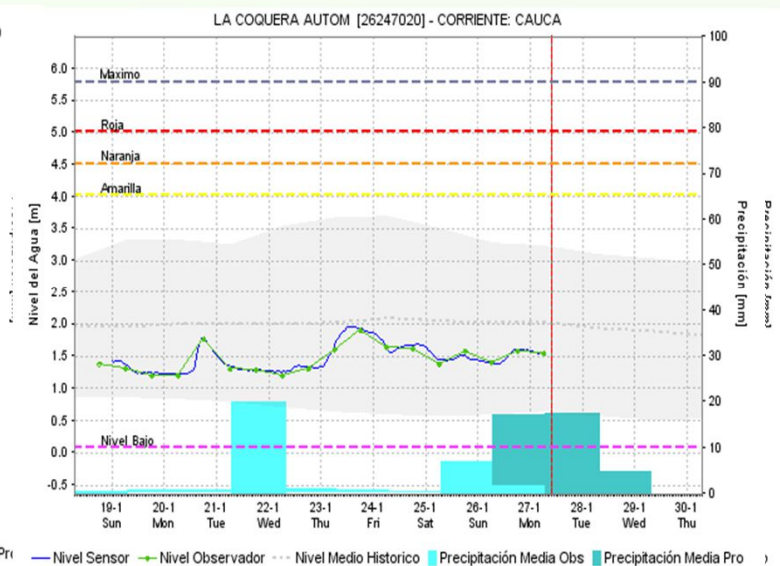
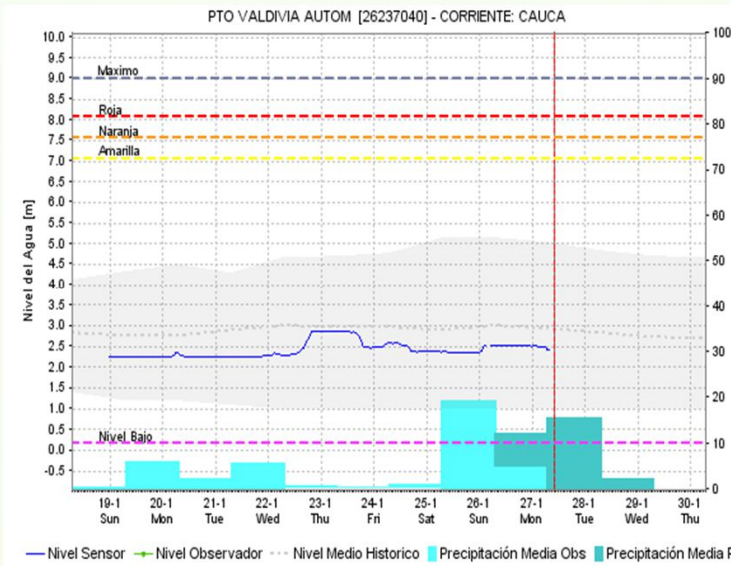
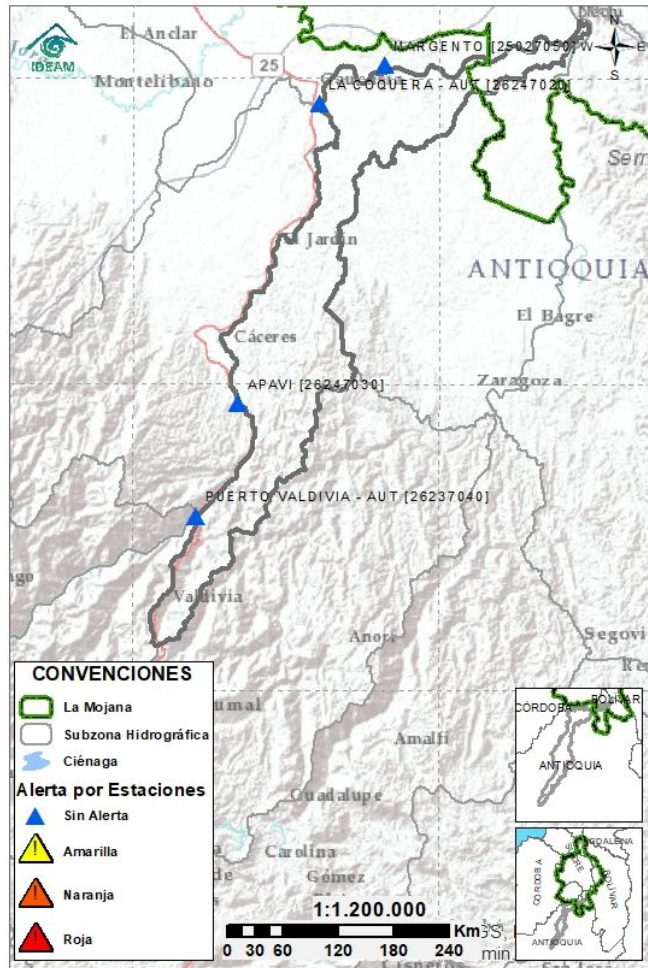
Descripción

Cuenca baja
del río Nechí

Sin
alerta

Se presenta descenso en los niveles del río Nechí en su cuenca baja

2.2.5 DIRECTOS AL CAUCA ENTRE PTO. VALDIVIA Y RÍO NECHÍ



Subzona
hidrográfica

Alerta

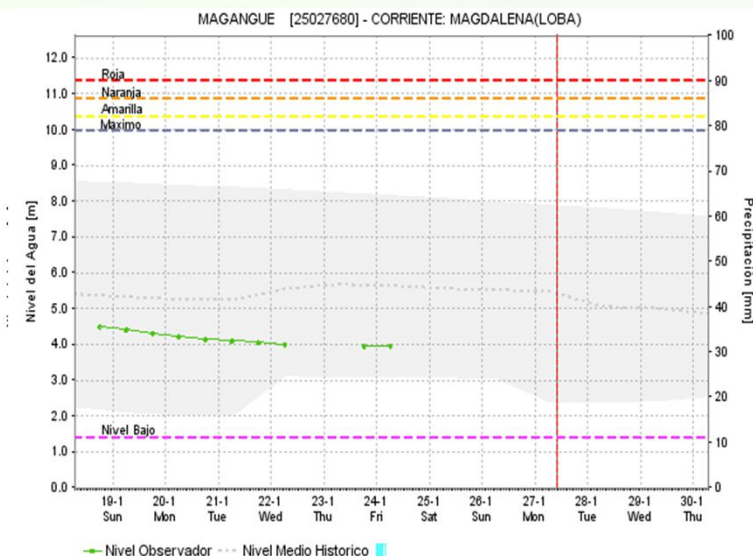
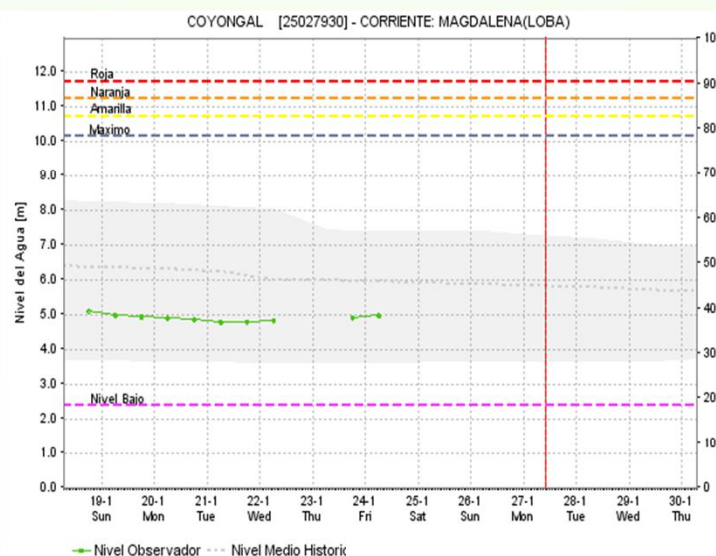
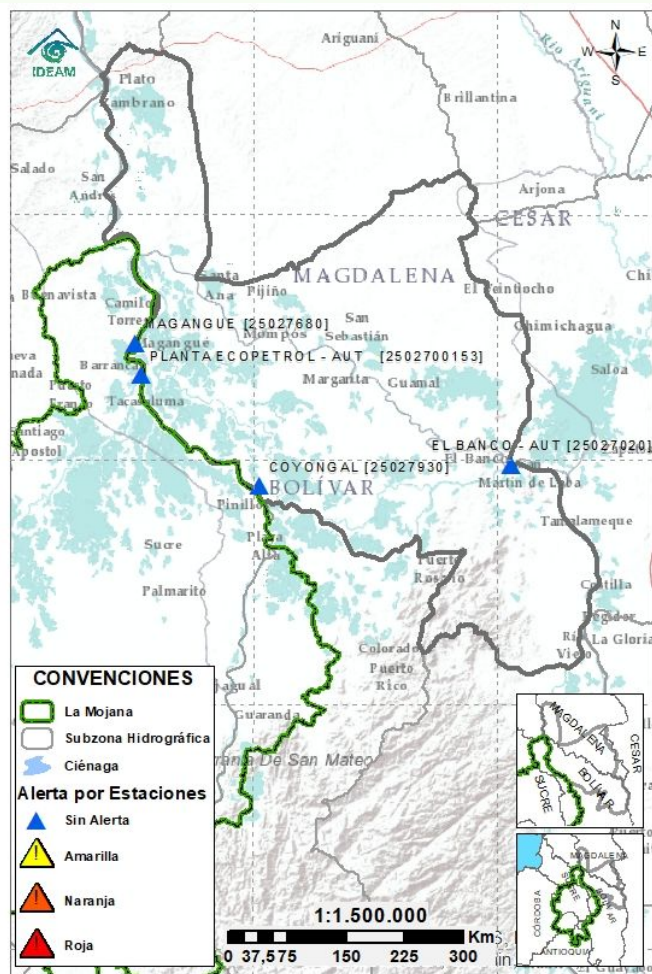
Descripción

Directos al
Cauca entre
Pto. Valdivia
y río Nechí

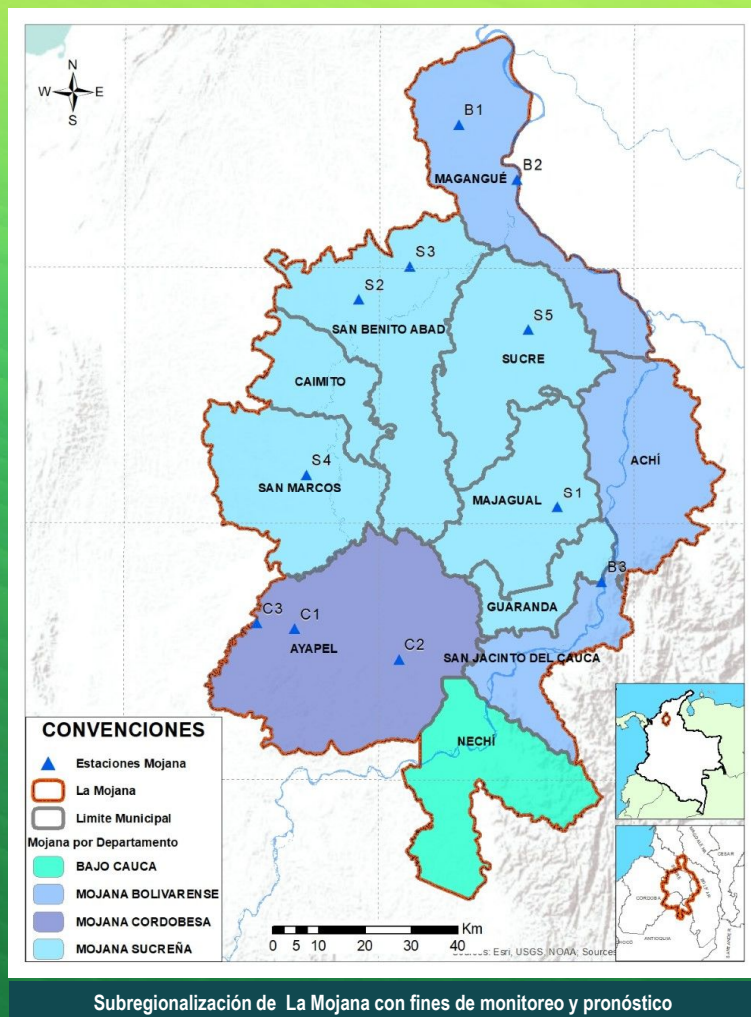
Sin
alerta

Se observa descenso gradual de los niveles en el río Cauca entre los municipios de Puerto Valdivia y Nechí.

2.2.6 DIRECTOS AL BAJO MAGDALENA ENTRE EL BANCO Y EL PLATO



Subzona hidrográfica	Alerta	Descripción
Directos Bajo Magdalena entre el Banco y el Plato	Sin alerta	Niveles estables en el río Magdalena, en el tramo comprendido entre las poblaciones de Coyongal y Magangué.



Estaciones Meteorológicas automáticas y convencionales en la región de la Mojana

Leyenda	Estación	Municipio	Departamento	Tipo	Código
B1	Aeropuerto Baracoa	Magangué	Bolívar	Convencional	25025100
B2	Planta Ecopetrol	Magangué	Bolívar	Automática	250270153
B3	Las varas	San Jacinto del Cauca	Bolívar	Convencional	25027200
C1	Ayapel	Ayapel	Cordoba	Convencional	25025030
C2	Caño Barro	Ayapel	Cordoba	Automática	13027040
C3	Marralu	Ayapel	Cordoba	Automática	25027770
S1	Majagual	Majagual	Sucre	Convencional	25020340
S2	San Benito Abad	San Benito Abad	Sucre	Convencional	25025180
S3	Santiago Apóstol	San Benito Abad	Sucre	Convencional	25020760
S4	San Marcos	San marcos	Sucre	Automática	25025340
S5	San Luis	Sucre	Sucre	Convencional	25021370

Horarios de monitoreo y pronóstico de las condiciones meteorológicas





El ambiente
es de todos

Minambiente

EQUIPO DE TRABAJO CRPA LA MOJANA

Elaborado por:

AARON OMAÑA-RAFAEL MUNDARAY, Meteorólogo:
ROCÍO ALEJANDRA SANCHEZ, Hidróloga

Con la colaboración de:

JAIRO VELEZ, Apoyo SIG
KEVIN PEREZ, Estadístico
MAYERLIN SANDOVAL, Comunicadora

www.corpomojana.gov.co

Correo Electrónico:

corpomojana@corpomojana.gov.co

Cra. 21 # 21 A – 44 San Marcos - Sucre

Teléfono: (+57) (5) 295 5347

YOLANDA GONZALEZ HERNÁNDEZ,

Directora General IDEAM.

DANIEL USECHE SAMUDIO,

Jefe (E) Oficina del Servicio de Pronósticos y Alertas

www.ideam.gov.co/

Correos electrónicos:

servicio@ideam.gov.co,

alertas@ideam.gov.co

Calle 25 d # 96b - 70, piso 3. Bogotá, D.C.

Teléfono: 307 5625 ext. 1334 - 1336.

LILIANA QUIROZ, Directora General de la Corporación para el
Desarrollo Sostenible de La Mojana y el San Jorge –
CORPOMOJANA.

ÉDGAR ORTIZ PABÓN, Gerente del Fondo Adaptación

DIANA ISABEL DIAZ, Coordinadora del Proyecto
Mojana Clima y Vida.

MYRIAM ANDREA CALDERÓN, Asesor Sistema de Alertas
Tempranas

